

Fl オーディション課題

- ※終止線まで続けて演奏する
- ※メトロノームと共に演奏する
- ※上下に別れている部分はどちらを選択しても良く、途中で移り変わっても良い

♩ = 60

Flute

Fl.

Fl.

Fl.

- ※メトロノームをはずして演奏する

♩ = 76 ~ 84

Fl.

Fl.

Ob オーディション課題

※終止線まで続けて演奏する

※メトロノームと共に演奏する

※上下に別れている部分はどちらを選択しても良く、途中で移り変わっても良い

♩ = 60

Oboe

Ob.

Ob.

Ob.

※メトロノームをはずして演奏する

♩ = 76 ~ 84

Ob.

Ob.

Fg オーディション課題

※終止線まで続けて演奏する

※メトロノームと共に演奏する

※上下に別れている部分はどちらを選択しても良く、途中で移り変わっても良い

♩ = 60

Bassoon

Bsn.

Bsn.

Bsn.

※メトロノームをはずして演奏する

♩ = 76 ~ 84

Bsn.

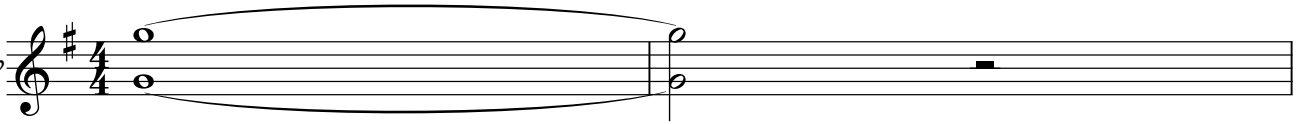
Bsn.

E♭Cl オーディション課題

- ※終止線まで続けて演奏する
- ※メトロノームと共に演奏する
- ※上下に別れている部分はどちらを選択しても良く、途中で移り変わっても良い

♩ = 60

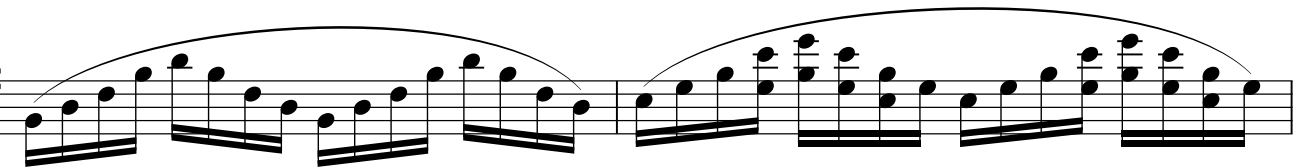
Clarinet in E♭



E♭ Cl.



E♭ Cl.



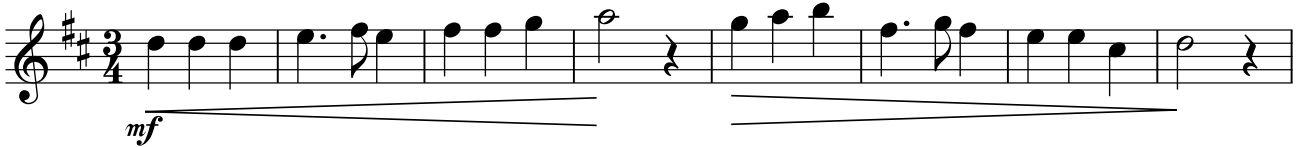
E♭ Cl.



- ※メトロノームをはずして演奏する

♩ = 76 ~ 84

E♭ Cl.



E♭ Cl.



A.Cl オーディション課題

- ※終止線まで続けて演奏する
- ※メトロノームと共に演奏する
- ※上下に別れている部分はどちらを選択しても良く、途中で移り変わっても良い

♩ = 60

Alto Clarinet

A.Cl.

A.Cl.

A.Cl.

- ※メトロノームをはずして演奏する

♩ = 76 ~ 84

A.Cl.

A.Cl.

Bs.Cl オーディション課題

※終止線まで続けて演奏する

※メトロノームと共に演奏する

※上下に別れている部分はどちらを選択しても良く、途中で移り変わっても良い

♩ = 60

Bass Clarinet

B. Cl.

B. Cl.

B. Cl.

※メトロノームをはずして演奏する

♩ = 76 ~ 84

B. Cl.

B. Cl.

T.Sax オーディション課題


※終止線まで続けて演奏する

※メトロノームと共に演奏する

※上下に別れている部分はどちらを選択しても良く、途中で移り変わっても良い

♩ = 60

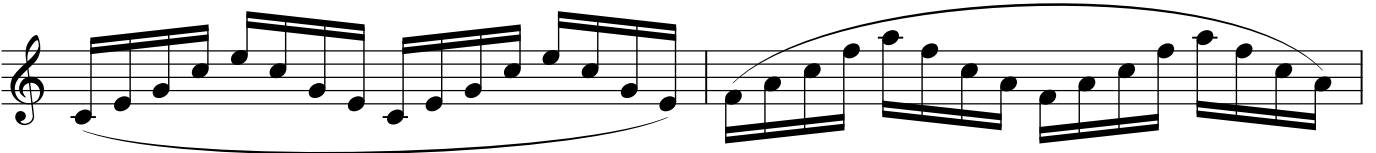
Tenor Sax



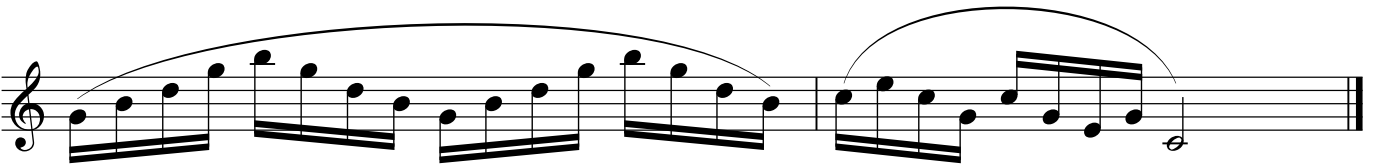
T. Sax.



T. Sax.



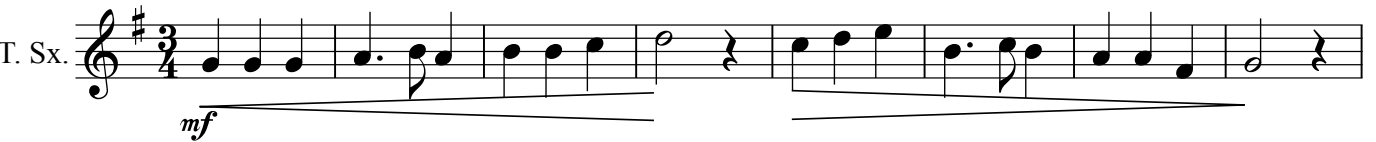
T. Sax.



※メトロノームをはずして演奏する

♩ = 76 ~ 84

T. Sax.



T. Sax.



Tp オーディション課題

- ※終止線まで続けて演奏する
- ※メトロノームと共に演奏する
- ※二段目、三段目はリップスラーで演奏する

♩ = 60

Trumpet in B \flat

B \flat Tpt.

B \flat Tpt.

B \flat Tpt.

- ※メトロノームをはずして演奏する

♩ = 76 ~ 84

B \flat Tpt.

B \flat Tpt.

Hr オーディション課題

- ※終止線まで続けて演奏する
- ※メトロノームと共に演奏する
- ※二段目、三段目はリップスラーで演奏する

♩ = 60

Horn in F

Hn.

Hn.

Hn.

- ※メトロノームをはずして演奏する

♩ = 76 ~ 84

Hn.


Hn.

Tb オーディション課題


- ※終止線まで続けて演奏する
- ※メトロノームと共に演奏する
- ※二段目、三段目はリップスラーで演奏する

♩ = 60


Trombone




Tbn.



Tbn.



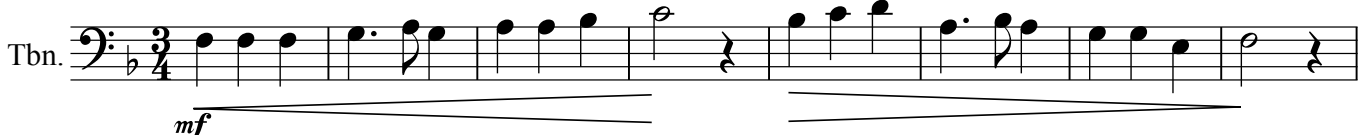
Tbn.



- ※メトロノームをはずして演奏する

♩ = 76 ~ 84

Tbn.



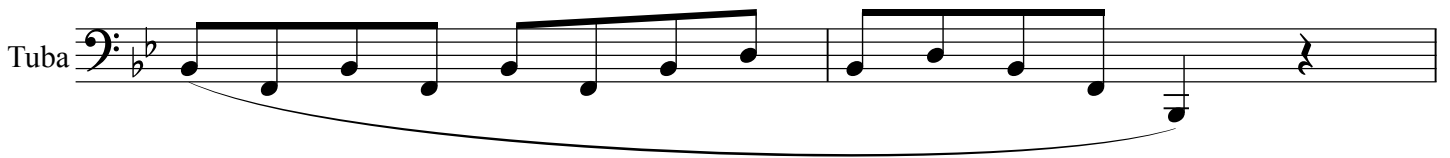
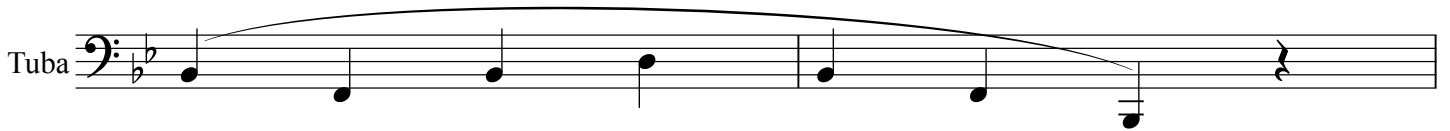
Tbn.



Tuba オーディション課題

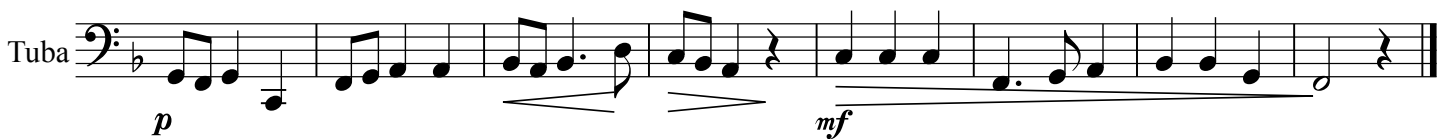
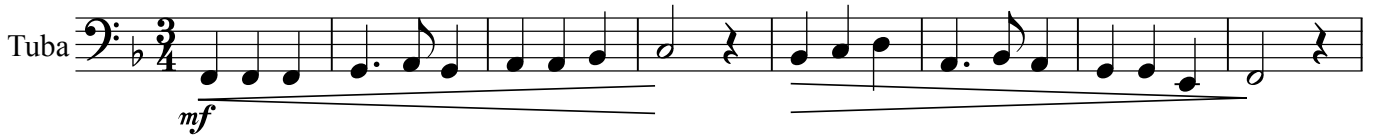
- ※終止線まで続けて演奏する
- ※メトロノームと共に演奏する
- ※二段目、三段目はリップスラーで演奏する

♩ = 60



- ※メトロノームをはずして演奏する

♩ = 76 ~ 84



St.Bass オーディション課題

- ※終止線まで続けて演奏する
- ※メトロノームと共に演奏する
- ※三段目までは開放弦で演奏し、指定のボウイングに沿って演奏する

♩ = 60

Double Bass

D.B.

D.B.

D.B.

- ※メトロノームをはずして演奏する

♩ = 76 ~ 84

D.B.

D.B.