

Picc オーディション課題

- ※終止線まで続けて演奏する
- ※メトロノームと共に演奏する
- ※上下に別れている部分はどちらを選択しても良く、途中で移り変わっても良い

♩ = 60

Picc.

Picc.

Picc.

Picc.

- ※メトロノームをはずして演奏する

♩ = 76 ~ 84

Picc.

Picc.

Fl オーディション課題

※終止線まで続けて演奏する

※メトロノームと共に演奏する

※上下に別れている部分はどちらを選択しても良く、途中で移り変わっても良い

♩ = 60

Flute

Fl.

Fl.

Fl.

※メトロノームをはずして演奏する

♩ = 76 ~ 84

Fl.

Fl.

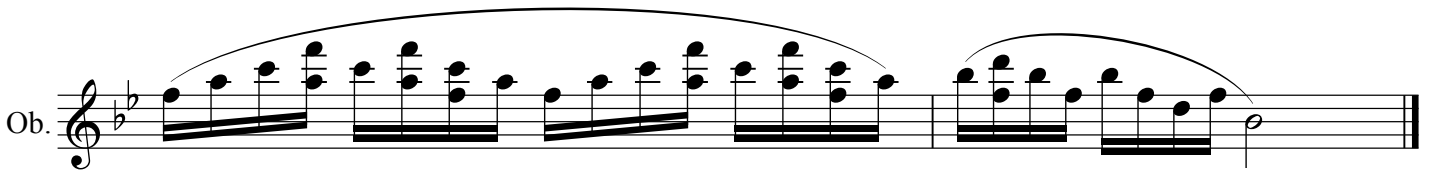
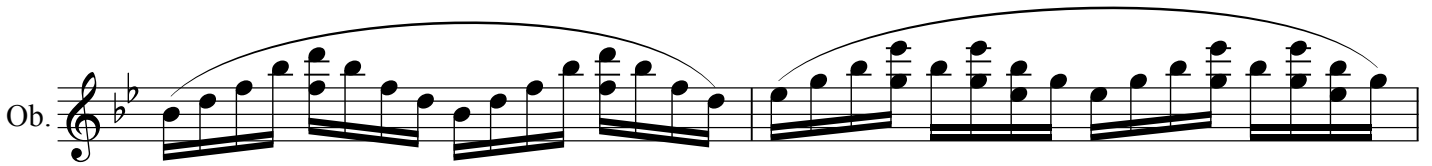
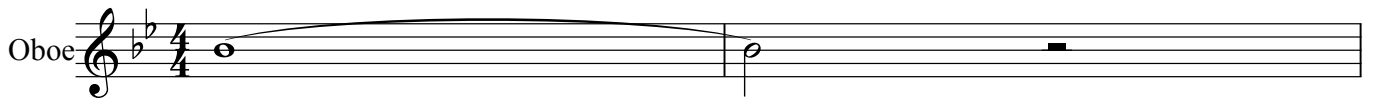
Ob オーディション課題

※終止線まで続けて演奏する

※メトロノームと共に演奏する

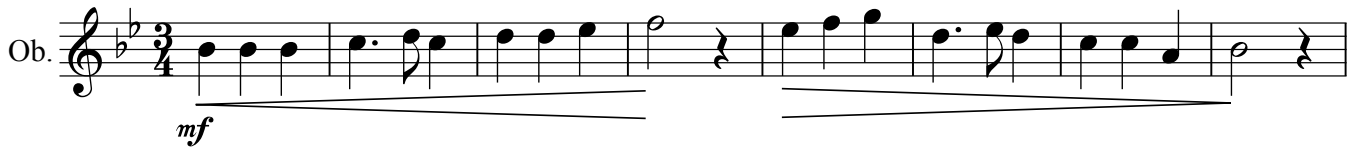
※上下に別れている部分はどちらを選択しても良く、途中で移り変わっても良い

♩ = 60



※メトロノームをはずして演奏する

♩ = 76 ~ 84



Fg オーディション課題

※終止線まで続けて演奏する

※メトロノームと共に演奏する

※上下に別れている部分はどちらを選択しても良く、途中で移り変わっても良い

♩ = 60

Bassoon

Bsn.

Bsn.

Bsn.

※メトロノームをはずして演奏する

♩ = 76 ~ 84

Bsn.

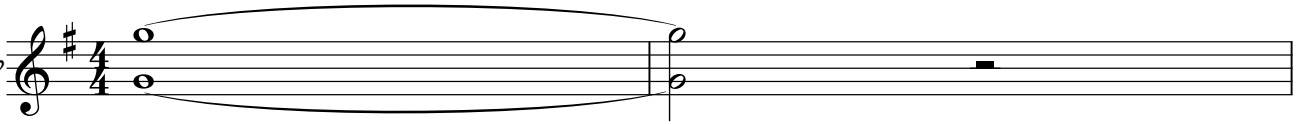
Bsn.

E♭Cl オーディション課題

- ※終止線まで続けて演奏する
- ※メトロノームと共に演奏する
- ※上下に別れている部分はどちらを選択しても良く、途中で移り変わっても良い

♩ = 60

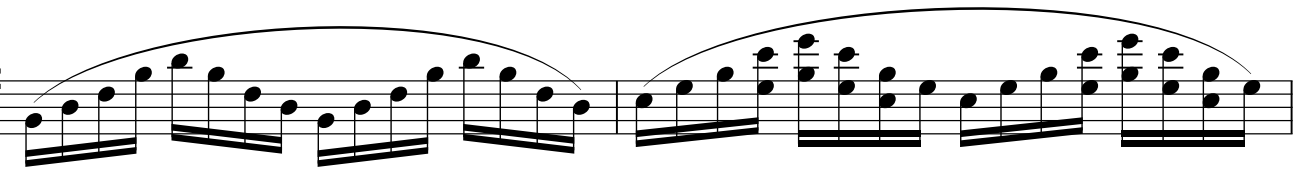
Clarinet in E♭



E♭ Cl.



E♭ Cl.



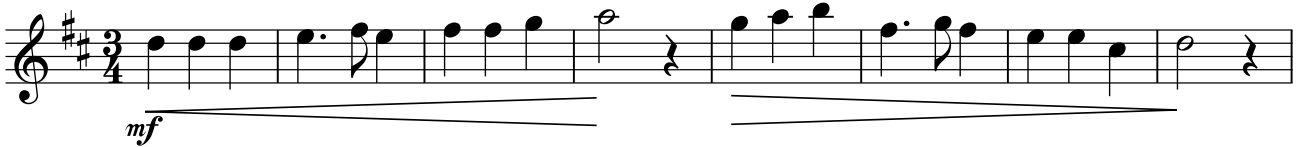
E♭ Cl.



- ※メトロノームをはずして演奏する

♩ = 76 ~ 84

E♭ Cl.



E♭ Cl.



BbCl オーディション課題

※終止線まで続けて演奏する

※メトロノームと共に演奏する

※上下に別れている部分はどちらを選択しても良く、途中で移り変わっても良い

♩ = 60

Clarinet in B \flat

B \flat Cl.

B \flat Cl.

B \flat Cl.

※メトロノームをはずして演奏する

♩ = 76 ~ 84

B \flat Cl.

B \flat Cl.

A.Cl オーディション課題

- ※終止線まで続けて演奏する
- ※メトロノームと共に演奏する
- ※上下に別れている部分はどちらを選択しても良く、途中で移り変わっても良い

♩ = 60

Alto Clarinet

A.Cl.

A.Cl.

A.Cl.

- ※メトロノームをはずして演奏する

♩ = 76 ~ 84

A.Cl.

A.Cl.

Bs.Cl オーディション課題

※終止線まで続けて演奏する

※メトロノームと共に演奏する

※上下に別れている部分はどちらを選択しても良く、途中で移り変わっても良い

♩ = 60

Bass Clarinet

B. Cl.

B. Cl.

B. Cl.

※メトロノームをはずして演奏する

♩ = 76 ~ 84

B. Cl.

B. Cl.

A.Sax オーディション課題

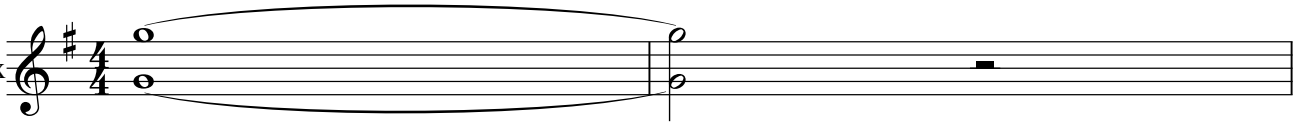
※終止線まで続けて演奏する

※メトロノームと共に演奏する

※上下に別れている部分はどちらを選択しても良く、途中で移り変わっても良い

♩ = 60

Alto Sax



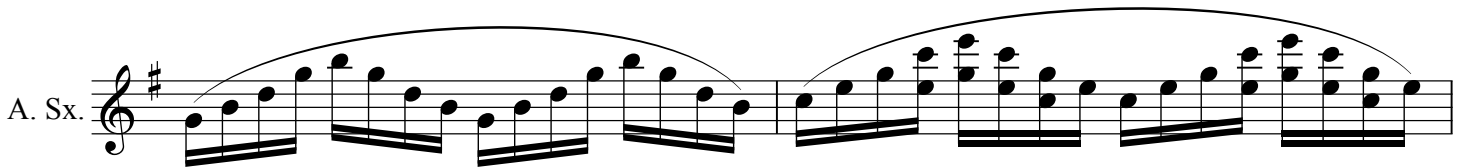
A musical staff for Alto Saxophone in G major and 4/4 time. It contains a whole rest, indicating that the instrument is silent for the duration of the piece.

A. Sax.



A musical staff for Alto Saxophone in G major and 4/4 time. It features a melodic line starting with a quarter note G4, followed by eighth notes: A4, B4, C5, B4, A4, G4, F4, E4, D4, C4. The line ends with a whole rest.

A. Sax.



A musical staff for Alto Saxophone in G major and 4/4 time. It features a melodic line starting with a quarter note G4, followed by eighth notes: A4, B4, C5, B4, A4, G4, F4, E4, D4, C4. The line ends with a whole rest.

A. Sax.

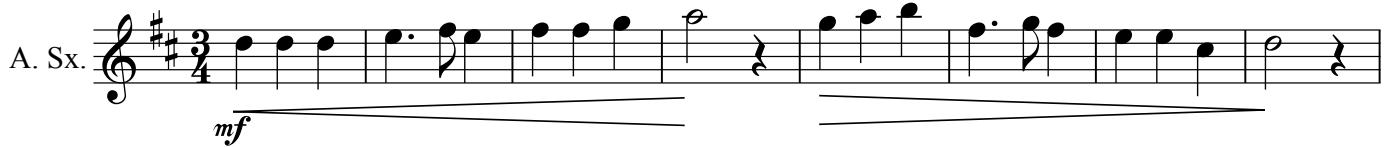


A musical staff for Alto Saxophone in G major and 4/4 time. It features a melodic line starting with a quarter note G4, followed by eighth notes: A4, B4, C5, B4, A4, G4, F4, E4, D4, C4. The line ends with a whole rest.

※メトロノームをはずして演奏する

♩ = 76 ~ 84

A. Sax.



A musical staff for Alto Saxophone in G major and 3/4 time. It features a melodic line starting with a quarter note G4, followed by quarter notes: A4, B4, C5, B4, A4, G4, F4, E4, D4, C4. The line ends with a whole rest. Dynamics markings include *mf* and *mf*.

A. Sax.



A musical staff for Alto Saxophone in G major and 3/4 time. It features a melodic line starting with a quarter note G4, followed by quarter notes: A4, B4, C5, B4, A4, G4, F4, E4, D4, C4. The line ends with a whole rest. Dynamics markings include *p* and *mf*.

T.Sax オーディション課題


※終止線まで続けて演奏する

※メトロノームと共に演奏する

※上下に別れている部分はどちらを選択しても良く、途中で移り変わっても良い

♩ = 60

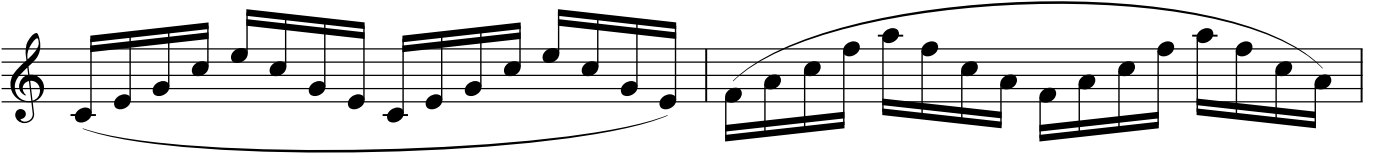
Tenor Sax



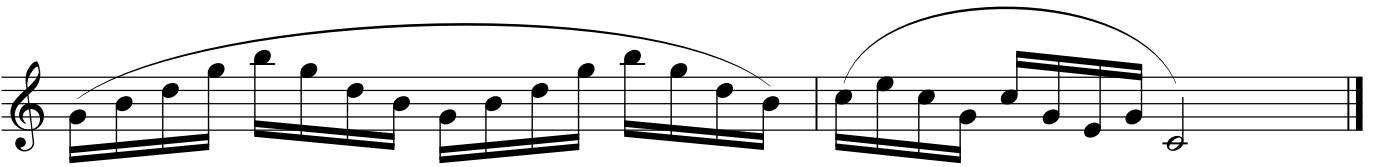
T. Sax.



T. Sax.



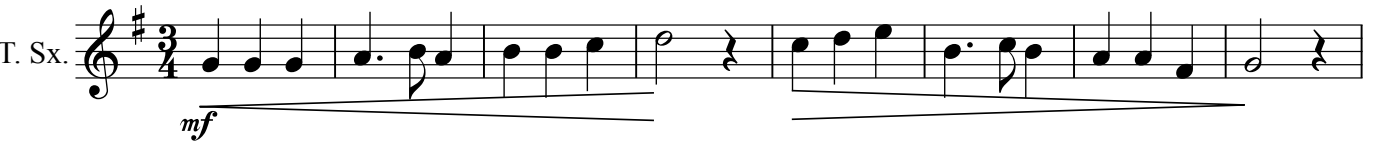
T. Sax.



※メトロノームをはずして演奏する

♩ = 76 ~ 84

T. Sax.



T. Sax.



Trp オーディション課題

- ※終止線まで続けて演奏する
- ※メトロノームと共に演奏する
- ※二段目、三段目はリップスラーで演奏する

♩ = 60

Trumpet in B \flat

B \flat Tpt.

B \flat Tpt.

B \flat Tpt.

- ※メトロノームをはずして演奏する

♩ = 76 ~ 84

B \flat Tpt.

B \flat Tpt.

Hr オーディション課題

- ※終止線まで続けて演奏する
- ※メトロノームと共に演奏する
- ※二段目、三段目はリップスラーで演奏する

♩ = 60

Horn in F

※F管で演奏すること

Hn.

※F管で演奏すること

Hn.

Hn.

※メトロノームをはずして演奏する

♩ = 76 ~ 84

Hn.

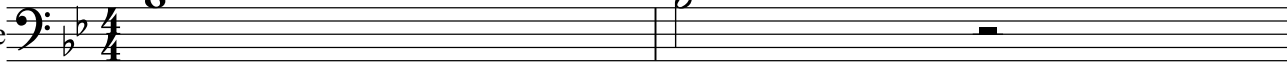
Hn.

Tb オーディション課題

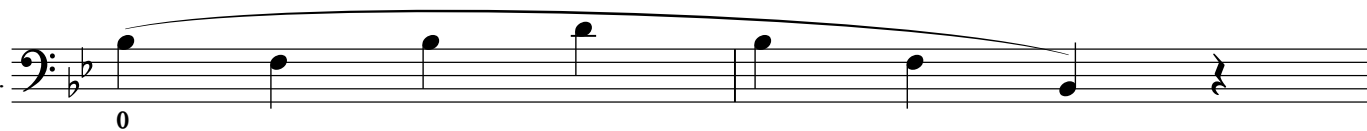
- ※終止線まで続けて演奏する
- ※メトロノームと共に演奏する
- ※二段目、三段目はリップスラーで演奏する

♩ = 60

Trombone



Tbn.



Tbn.



Tbn.



- ※メトロノームをはずして演奏する

♩ = 76 ~ 84

Tbn.



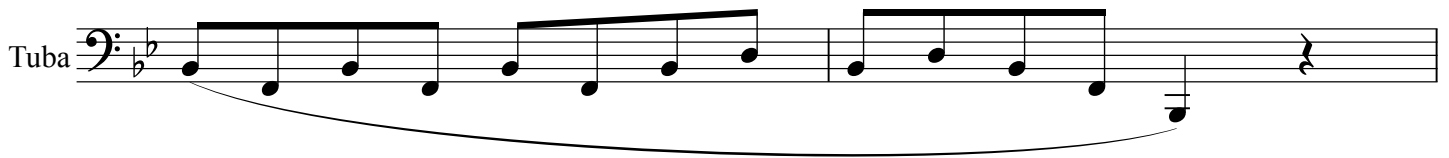
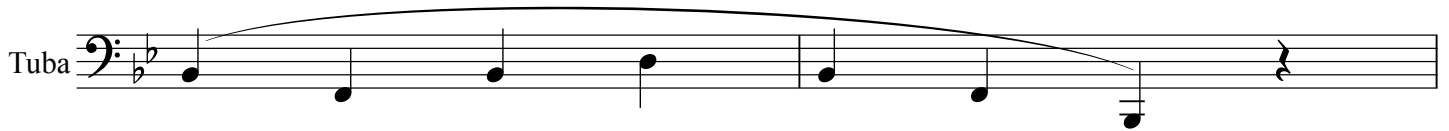
Tbn.



Tuba オーディション課題

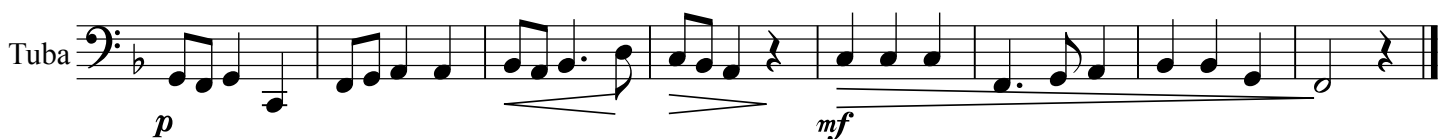
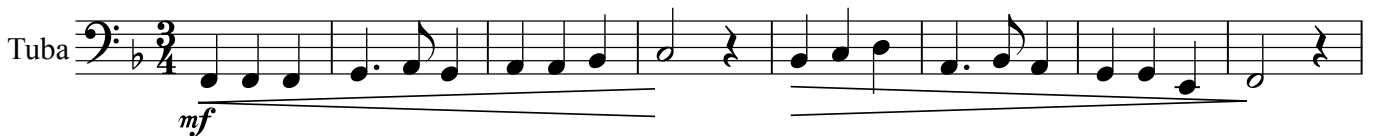
- ※終止線まで続けて演奏する
- ※メトロノームと共に演奏する
- ※二段目、三段目はリップスラーで演奏する

♩ = 60



- ※メトロノームをはずして演奏する

♩ = 76 ~ 84



St.Bass オーディション課題

- ※終止線まで続けて演奏する
- ※メトロノームと共に演奏する
- ※三段目までは開放弦で演奏し、指定のボウイングに沿って演奏する

♩ = 60

String Bass

St.Bass

St.Bass

St.Bass

- ※メトロノームをはずして演奏する

♩ = 76 ~ 84


St.Bass

St.Bass

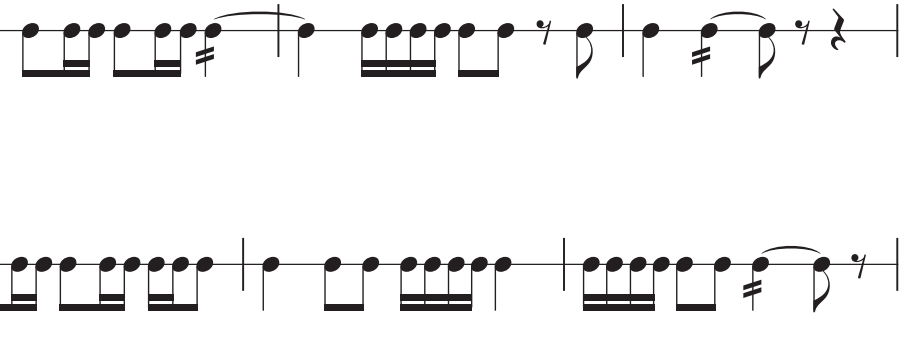
Perc オーディション課題


※メトロノームと共に演奏する

♩ = 120

Snare Drum || 

S.Dr. || 

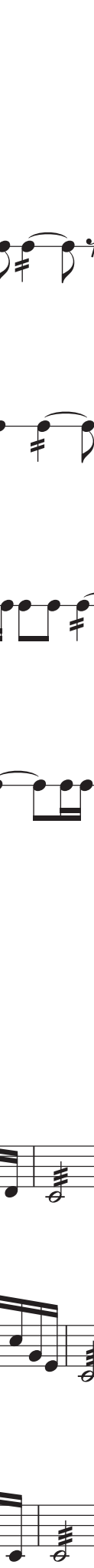
S.Dr. || 

S.Dr. || 

※メトロノームと共に演奏する
※指定した手順に従い演奏する

♩ = 100

Mrb. 

Mrb. 

Mrb. 