

Picc オーディション課題

- ※終止線まで続けて演奏する
- ※メトロノームと共に演奏する
- ※上下に別れている部分はどちらを選択しても良く、途中で移り変わっても良い

♩ = 60

Picc.

Picc.

Picc.

Picc.

- ※メトロノームをはずして演奏する

♩ = 76 ~ 84

Picc.

Picc.

Fl オーディション課題

- ※終止線まで続けて演奏する
- ※メトロノームと共に演奏する
- ※上下に別れている部分はどちらを選択しても良く、途中で移り変わっても良い

♩ = 60

Flute

Fl.

Fl.

Fl.

- ※メトロノームをはずして演奏する

♩ = 76 ~ 84

Fl.

Fl.

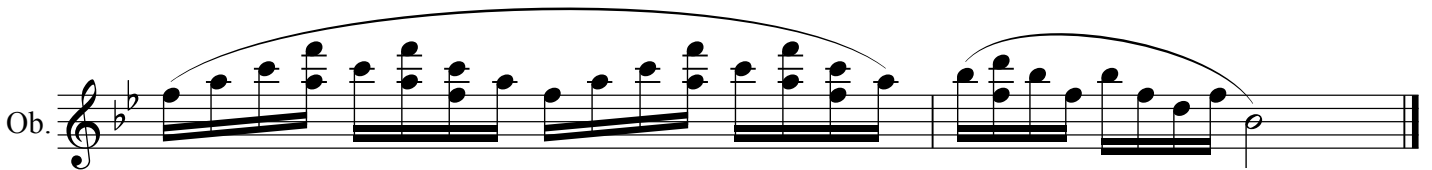
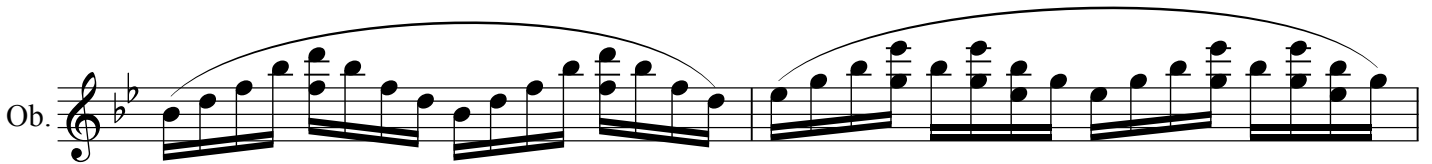
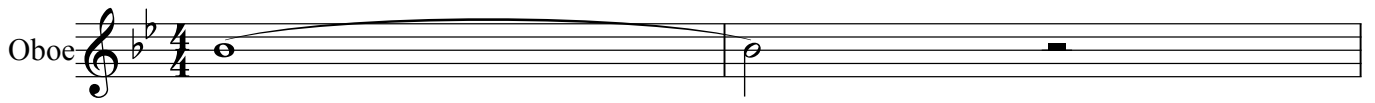
Ob オーディション課題

※終止線まで続けて演奏する

※メトロノームと共に演奏する

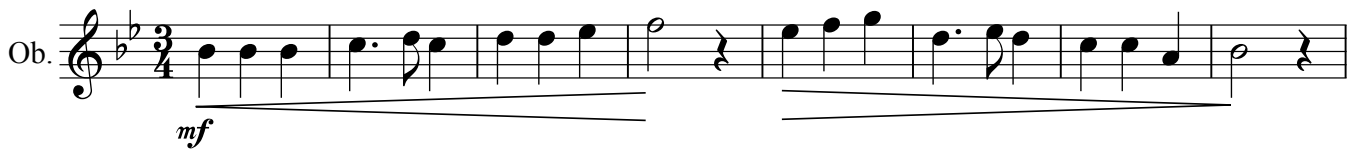
※上下に別れている部分はどちらを選択しても良く、途中で移り変わっても良い

♩ = 60



※メトロノームをはずして演奏する

♩ = 76 ~ 84



Fg オーディション課題

※終止線まで続けて演奏する

※メトロノームと共に演奏する

※上下に別れている部分はどちらを選択しても良く、途中で移り変わっても良い

♩ = 60

Bassoon

Bsn.

Bsn.

Bsn.

※メトロノームをはずして演奏する

♩ = 76 ~ 84

Bsn.

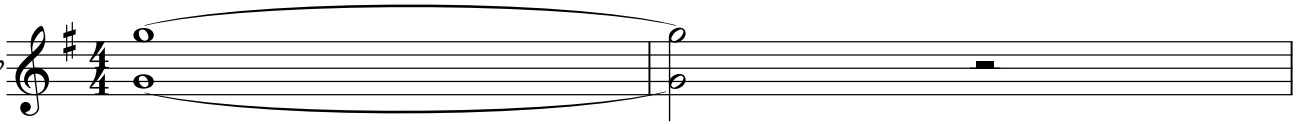
Bsn.

E♭Cl オーディション課題

- ※終止線まで続けて演奏する
- ※メトロノームと共に演奏する
- ※上下に別れている部分はどちらを選択しても良く、途中で移り変わっても良い

♩ = 60

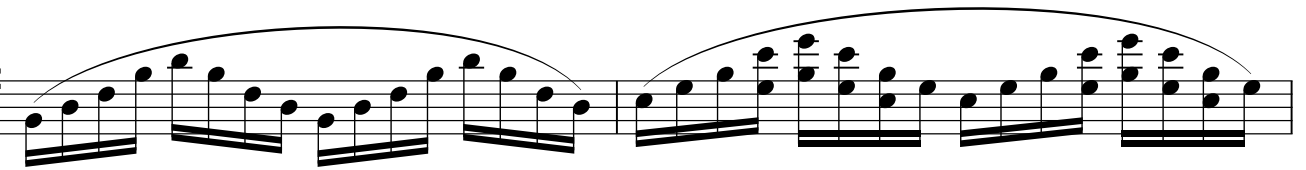
Clarinet in E♭



E♭ Cl.



E♭ Cl.



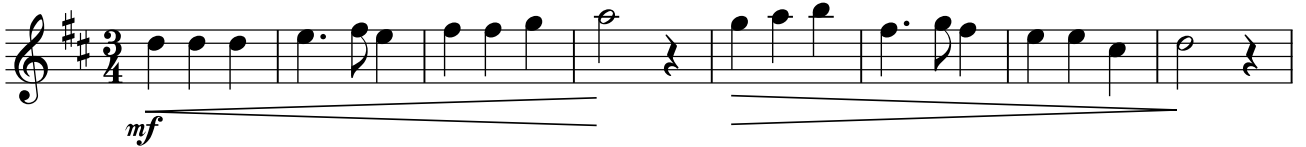
E♭ Cl.



- ※メトロノームをはずして演奏する

♩ = 76 ~ 84

E♭ Cl.



E♭ Cl.



BbCl オーディション課題

※終止線まで続けて演奏する

※メトロノームと共に演奏する

※上下に別れている部分はどちらを選択しても良く、途中で移り変わっても良い

♩ = 60

Clarinet in B \flat

B \flat Cl.

B \flat Cl.

B \flat Cl.

※メトロノームをはずして演奏する

♩ = 76 ~ 84

B \flat Cl.

B \flat Cl.

A.Cl オーディション課題

※終止線まで続けて演奏する

※メトロノームと共に演奏する

※上下に別れている部分はどちらを選択しても良く、途中で移り変わっても良い

♩ = 60

Alto Clarinet

A.Cl.

A.Cl.

A.Cl.

※メトロノームをはずして演奏する

♩ = 76 ~ 84

A.Cl.

A.Cl.

Bs.Cl オーディション課題

※終止線まで続けて演奏する

※メトロノームと共に演奏する

※上下に別れている部分はどちらを選択しても良く、途中で移り変わっても良い

♩ = 60

Bass Clarinet

B. Cl.

B. Cl.

B. Cl.

※メトロノームをはずして演奏する

♩ = 76 ~ 84

B. Cl.

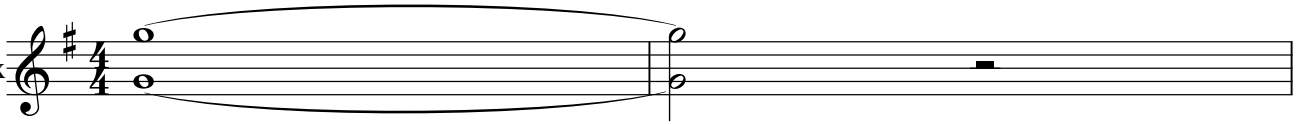
B. Cl.

A.Sax オーディション課題

- ※終止線まで続けて演奏する
- ※メトロノームと共に演奏する
- ※上下に別れている部分はどちらを選択しても良く、途中で移り変わっても良い

♩ = 60


Alto Sax



A. Sax.



A. Sax.



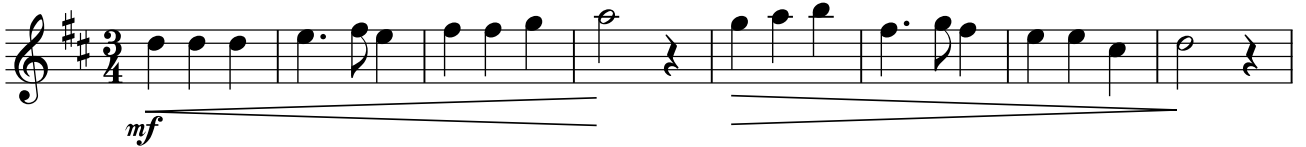
A. Sax.



- ※メトロノームをはずして演奏する

♩ = 76 ~ 84

A. Sax.



A. Sax.



T.Sax オーディション課題


※終止線まで続けて演奏する

※メトロノームと共に演奏する

※上下に別れている部分はどちらを選択しても良く、途中で移り変わっても良い

♩ = 60

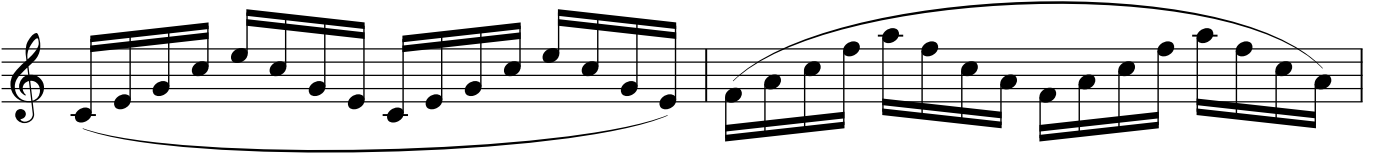
Tenor Sax



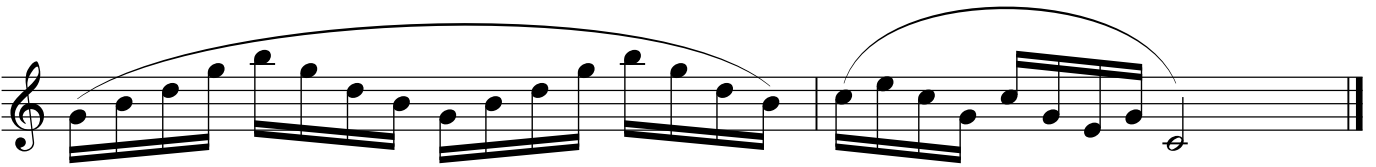
T. Sax.



T. Sax.



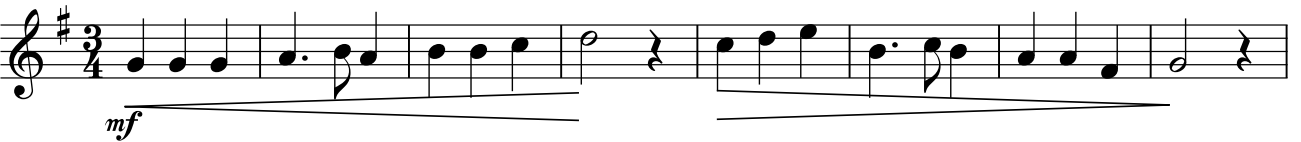
T. Sax.



※メトロノームをはずして演奏する

♩ = 76 ~ 84

T. Sax.



T. Sax.



B.Sax オーディション課題

※終止線まで続けて演奏する

※メトロノームと共に演奏する

※上下に別れている部分はどちらを選択しても良く、途中で移り変わっても良い

♩ = 60

Baritone Sax

B. Sax.

B. Sax.

B. Sax.

※メトロノームをはずして演奏する

♩ = 76 ~ 84

B. Sax.

B. Sax.

Trp オーディション課題

- ※終止線まで続けて演奏する
- ※メトロノームと共に演奏する
- ※二段目、三段目はリップスラーで演奏する

♩ = 60

Trumpet in B \flat

B \flat Tpt.

B \flat Tpt.

B \flat Tpt.

- ※メトロノームをはずして演奏する

♩ = 76 ~ 84

B \flat Tpt.

B \flat Tpt.

Hr オーディション課題

- ※終止線まで続けて演奏する
- ※メトロノームと共に演奏する
- ※二段目、三段目はリップスラーで演奏する

♩ = 60

Horn in F

※F管で演奏すること

Hn.

※F管で演奏すること

Hn.

Hn.

※メトロノームをはずして演奏する

♩ = 76 ~ 84

Hn.

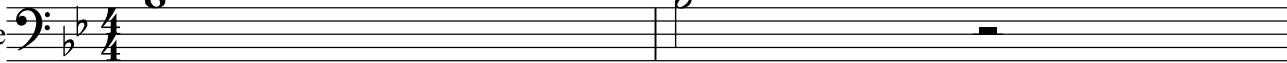
Hn.

Tb オーディション課題

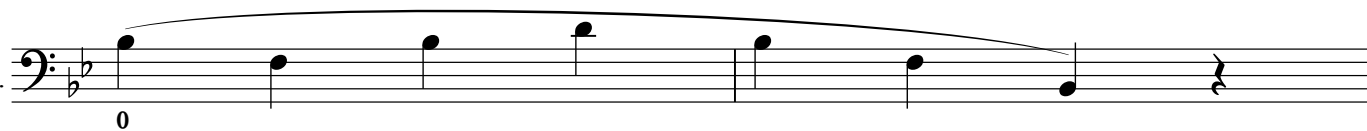
- ※終止線まで続けて演奏する
- ※メトロノームと共に演奏する
- ※二段目、三段目はリップスラーで演奏する

♩ = 60

Trombone



Tbn.



Tbn.



Tbn.



- ※メトロノームをはずして演奏する

♩ = 76 ~ 84

Tbn.



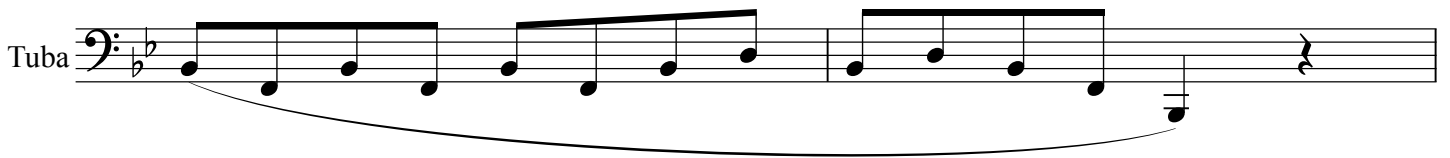
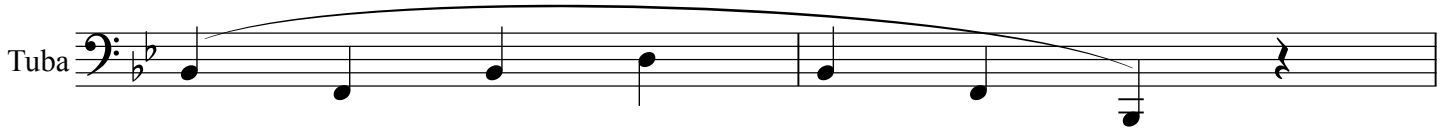
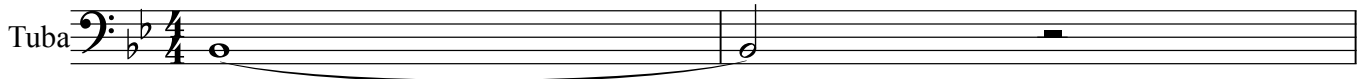
Tbn.



Tuba オーディション課題

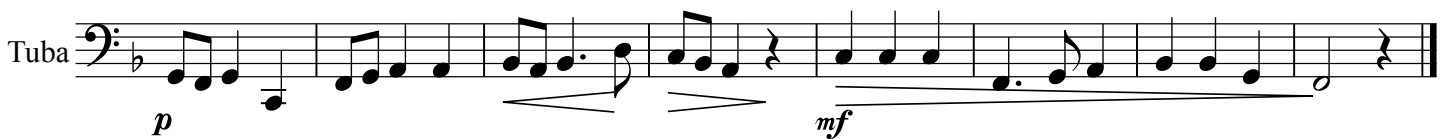
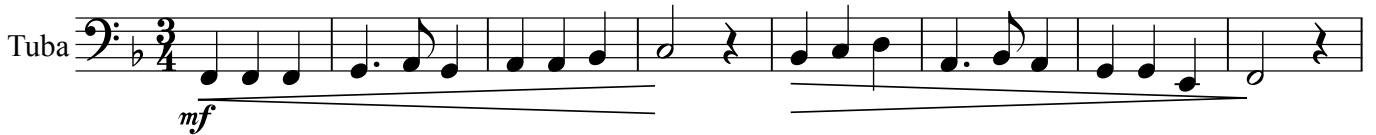
- ※終止線まで続けて演奏する
- ※メトロノームと共に演奏する
- ※二段目、三段目はリップスラーで演奏する

♩ = 60



- ※メトロノームをはずして演奏する

♩ = 76 ~ 84



Perc オーディション課題

【スネアドラム：一つ打（シングルストローク）での加速と減速】

- ・響線はオフの状態演奏し、初めは♩=60の四分音符からスタートする
- ・可能なテンポまで加速する（音符の数は楽譜に正確でなくて良い）
- ・再び減速し、最初のテンポまで戻る

Snare Drum **RLRL**

【スネアドラム：二つ打（ダブルストローク）での加速と減速】

- ・響線はオフの状態演奏し、初めは♩=60の四分音符からスタートする
- ・可能なテンポまで加速する（音符の数は楽譜に正確でなくて良い）
- ・再び減速し、最初のテンポまで戻る

Snare Drum **RLL**

【マリンバ：スケールとアルペジオ】

- ・メトロノームと共に演奏する
- ・指定した手順に従い演奏する

♩ = 100

Mrb.

Mrb.

Mrb.

Mrb.